

# Päijänteellä ja Ruotsalaisella voimassa olevat solmuväli- ja alamittarajoitukset



## Solmuvälirajoitukset

Pohjois-Savon ELY-keskus on kieltänyt Etelä- ja Keski-Päijänteen kalastusalueen hakemuksesta solmuväliltään **36–49 mm: n verkkojen** käytön Päijänteellä ja Ruotsalaisella. Kielto koskee karttaan tummansinisellä merkittyä osuutta Päijänteestä ja Ruotsalaisesta. Kielto on voimassa vuosina 2018-2020.

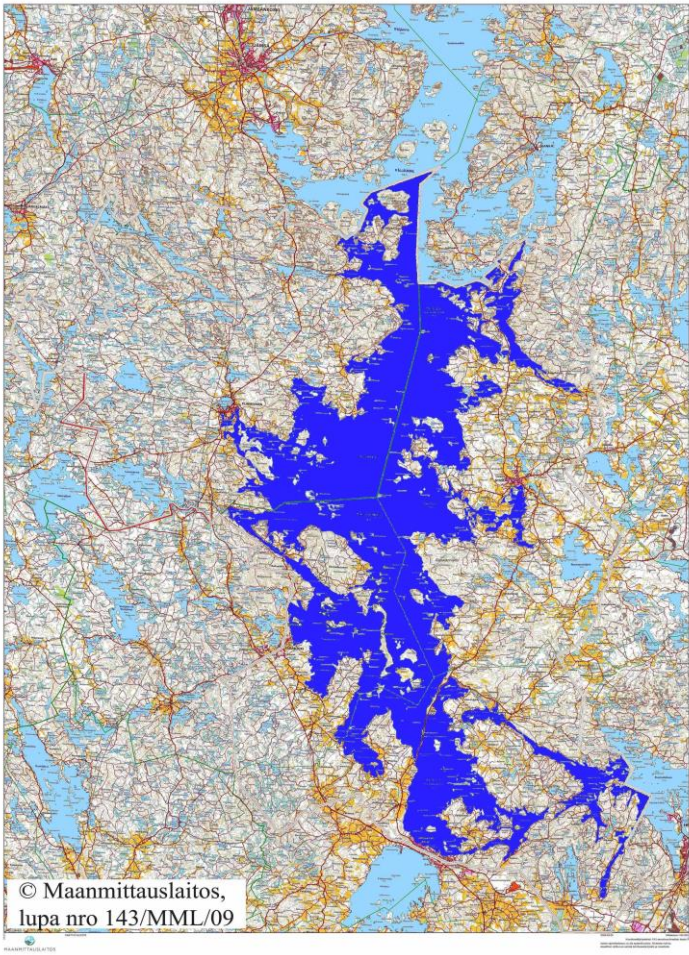
Kalastusalue suosittelee lisäksi, että alle 35 mm: n solmuvälin verkkoja käytetään lähinnä pikkusiian ja muikun pyynnissä sellaisissa paikoissa ja sellaisena ajankohtana, ettei alamittaisia kaloja joutuisi tarpeettomasti saaliiksi.

## Perustelut

Päätöksillä pyritään turvaamaan kalakantojen luontaista lisääntymistä ja parantamaan istutusten tuottoa.

## Alamittaiset ja rauhoitetut kalat on vapautettava elävänä tai kuolleena (kalastuslaki, 58 §)

Säädettyä vähimmäismittaa pienempi kala tai rapu on välittömästi laskettava takaisin veteen elävänä tai kuolleena. Täysimittainen kala tai rapu on laskettava takaisin veteen elävänä tai kuolleena, jos se on pyydetty rauhoitusaikana, kielletyllä pyydyksellä tai kielletyllä kalastustavalla.



## Voimassa olevat alamitat (asetus)

Kuha, 42 cm



Taimen, rasvaevällinen  
**rauhoitettu**



Taimen,  
rasvaeväleikattu  
50 cm



Järvilohi, 60 cm



## Kalastonhoitomaksu

Vuoden 2018 kalastonhoitomaksu (45 €) maksetaan Internetissä osoitteessa Eräluvut.fi, puhelinnumerossa 020 69 2424 tai R-kioskilla. Maksaminen vaatii kirjautumisen. Kalastonhoitomaksu oikeuttaa kalastamaan yhdellä vavalla lähes koko Suomessa.

## Muistathan merkitä pyydyksesi oikein!

Uuden kalastuslain mukaan pyydyksiin tulee merkitä pyyntiin asettajan nimi ja yhteystiedot. Myös muut merkintöjä koskevat säännöt ovat muuttuneet. Lisätietoja ja mukaan tulostettavan esitteen merkinnöistä saat osoitteesta: [http://www.ahven.net/v2\\_tiedostot/375.pdf](http://www.ahven.net/v2_tiedostot/375.pdf)

Lisätietoja ja neuvoja antavat:

- Etelä- ja Keski-Päijänteen kalastusalueen isännöitsijä Tomi Ranta
- Hämeen kalatalouskeskus, Mariankatu 8A LAHTI, p. 040-7477446, [tomi.ranta@proagria.fi](mailto:tomi.ranta@proagria.fi)

**internet: [www.ekpk.fi](http://www.ekpk.fi)**

Sivustolta löytyy tietoa muun muassa alueen osakaskunnista