

# Ruotsalaisella voimassa olevat rajoitukset sekä alamitat ym.

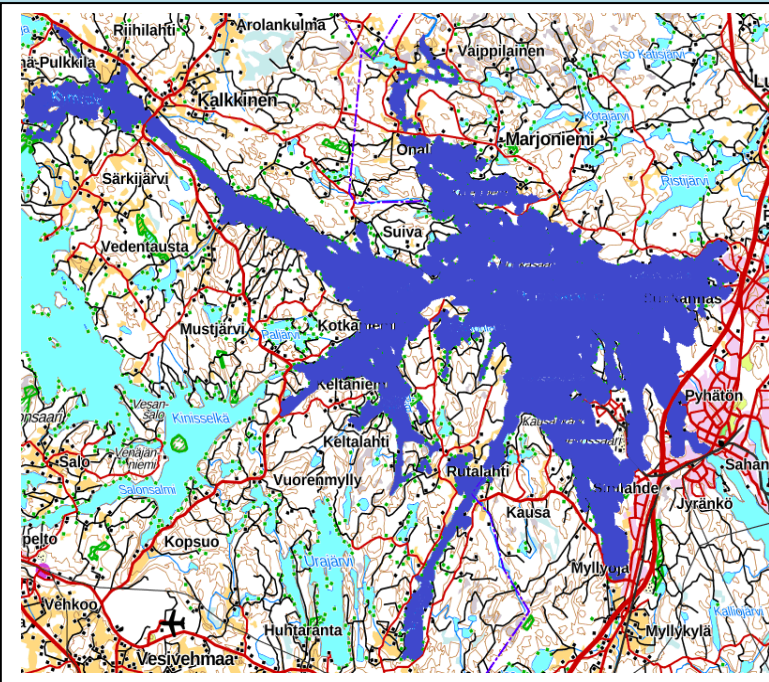
## Solmuvälirajoitukset ja verkkokalastuskieltoalueet

Pohjois-Savon ELY-keskus on Heinolan- ja Etelä- ja Keski-Päijänteen kalatalousalueiden hakemuksesta päättänyt seuraavista solmuvälirajoituksista, alamitoista sekä verkkokalastuskieltoalueista (POSELY/3624/2022 ja POSELY/3320/2022).

- Avovesikaudella solmuväliltään **36–49 mm: n verkkojen** käyttö kielletty
- Jään päältä tapahtuvassa kalastuksessa solmuväliltään **alle 55 mm** käyttö kielletty
- Taimen rasvaeväleikattu **60 cm**. Muut alamitat asetuksen mukaiset
- Voimassa olevat verkkokalastuskieltoalueet löytyvät osoitteesta [www.kalastusrajoitus.fi](http://www.kalastusrajoitus.fi) sekä kalatalousalueen kotisivuilta [www.heinolankalatalousalue.fi](http://www.heinolankalatalousalue.fi)

## Alamittaiset ja rauhoitetut kalat on vapautettava elävänä tai kuolleena (kalastuslaki, 58 §)

Säädettyä vähimmäismittaa pienempi kala tai rapu on välittömästi laskettava takaisin veteen elävänä tai kuolleena. Täysimittainen kala tai rapu on laskettava takaisin veteen elävänä tai kuolleena, jos se on pyydetty rauhoitusaikana, kielletyllä pyydyksellä tai kielletyllä kalastustavalla.



## Kalastonhoitomaksu

Vuoden 2023 kalastonhoitomaksu (47 €) maksetaan verkossa osoitteessa [Eräluvut.fi](http://Eräluvut.fi), puhelinnumerossa 020 69 2424 tai R-kioskilla. Maksaminen vaatii kirjautumisen. Kalastonhoitomaksu oikeuttaa kalastamaan yhdellä vavalla lähes koko Suomessa.

## Ala-Räävelillä voimassa olevat alamitat

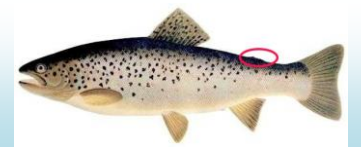
Kuha, 42 cm



Taimen, rasvaevällinen  
**rauhoitettu**



Taimen,  
rasvaeväleikattu  
60 cm



Järvilohi, 60 cm



**internet: [www.heinolankalatalousalue.fi](http://www.heinolankalatalousalue.fi)**

Sivustolta löytyy tietoa muun muassa alueen osakaskunnista sekä Kymen-Ruotsalaisen yhteisluvasta

## Muistathan merkitä pyydyksesi oikein!

Uuden kalastuslain mukaan pyydyksiin tulee merkitä pyyntiin asettajan nimi ja yhteystiedot. Myös muut merkintöjä koskevat säännöt ovat muuttuneet. Lisätietoja ja mukaan tulostettavan esitteen merkinnöistä saat osoitteesta: [http://www.ahven.net/v2\\_tiedostot/375.pdf](http://www.ahven.net/v2_tiedostot/375.pdf)

Lisätietoja ja neuvoja antavat:

- Heinolan kalatalousalueen toiminnanjohtaja Tomi Ranta 040-7477446, [tomi.ranta@proagria.fi](mailto:tomi.ranta@proagria.fi)
- Hämeen kalatalouskeskus, [www.hameenkalatalouskeskus.fi](http://www.hameenkalatalouskeskus.fi)