

Päijänteellä voimassa olevat rajoitukset sekä alamitat ym.

Solmuvälirajoitukset ja verkkokalastuskieltoalueet

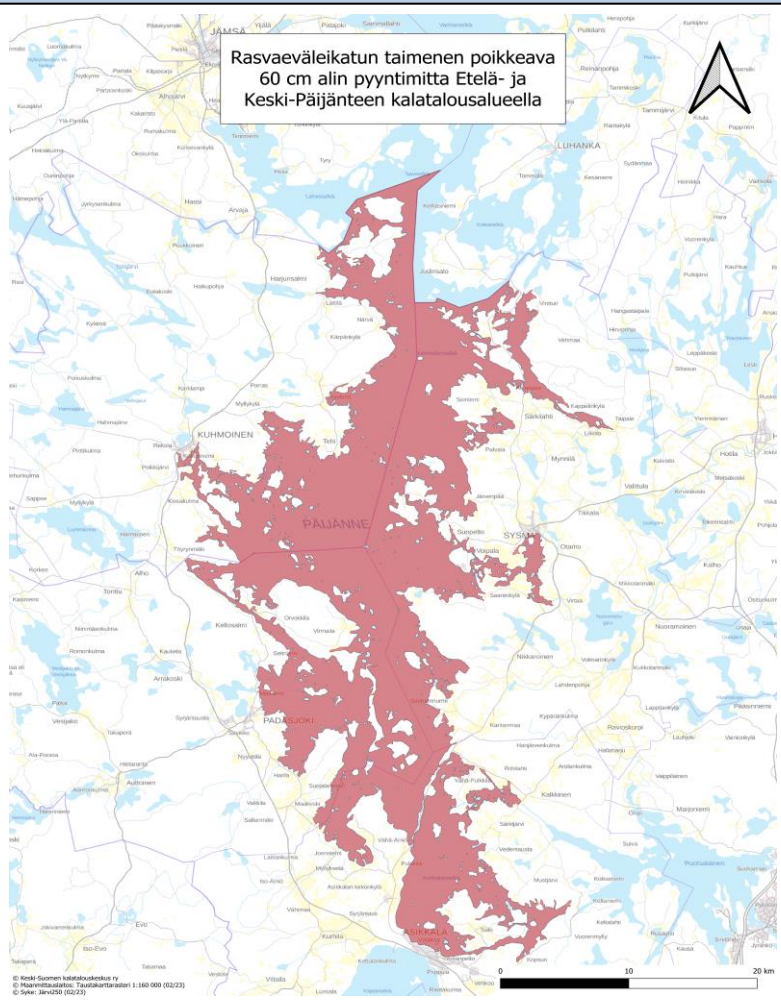
Pohjois-Savon ELY-keskus on Etelä- ja Keski-Päijänteen kalatalousalueen hakemuksesta päättänyt seuraavista solmuvälirajoituksista, alamitoista sekä verkkokalastuskieltoalueista (POSELY/3320/2022).

- Solmuväliltään **36–49 mm: n verkkojen käyttö kielletty**
- Jään päältä tapahtuvassa kalastuksessa **suosituksena** vähintään solmuväliltään **55 mm verkkojen** käyttö
- Taimen rasvaeväleikattu **60 cm**. Muut alamitat asetuksen mukaiset
- Voimassa olevat verkkokalastuskieltoalueet sekä kuhan katurauhoitusalue löytyvät osoitteesta www.kalastusrajoitus.fi sekä kalatalousalueen kotisivuilta www.ekpk.fi

Alamittaiset ja rauhoitetut kalat on vapautettava elävänä tai kuolleena (kalastuslaki, 58 §)

Säädettyä vähimmäismittaa pienempi kala tai rapu on välittömästi laskettava takaisin veteen elävänä tai kuolleena. Täysimittainen kala tai rapu on laskettava takaisin veteen elävänä tai kuolleena, jos se on pyydetty rauhoitusaikana, kielletyllä pyydyksellä tai kielletyllä kalastustavalla.

Rasvaeväleikatun taimenen poikkeava
60 cm alin pyyntimitta Etelä- ja
Keski-Päijänteen kalatalousalueella



Päijänteellä voimassa olevat alamitat

Kuha, 42 cm



Taimen, rasvaevällinen
rauhoitettu



Taimen,
rasvaeväleikattu
60 cm



Järvilohi, 60 cm



Kalastonhoitomaksu

Vuoden 2023 kalastonhoitomaksu (47 €) maksetaan verkossa osoitteessa Eräluvut.fi, puhelinnumerossa 020 69 2424 tai R-kioskilla. Maksaminen vaatii kirjautumisen. Kalastonhoitomaksu oikeuttaa kalastamaan yhdellä vavalla lähes koko Suomessa.

Muistathan merkitä pyydyksesi oikein!

Uuden kalastuslain mukaan pyydyksiin tulee merkitä pyyntiin asettajan nimi ja yhteystiedot. Myös muut merkintöjä koskevat säännöt ovat muuttuneet. Lisätietoja ja mukaan tulostettavan esitteen merkinnöistä saat osoitteesta: http://www.ahven.net/v2_tiedostot/375.pdf

Lisätietoja ja neuvoja antavat:

- Etelä- ja Keski-Päijänteen kalatalousalueen toiminnanjohtaja Tomi Ranta
- Hämeen kalatalouskeskus, Kustaankuja 2, Vääkysy p. 040-7477446, tomi.ranta@proagria.fi

internet: www.ekpk.fi

Sivustolta löytyy tietoa muun muassa alueen osakaskunnista