

**Verkkokalastus  
kielletty  
1.9. - 30.11.**

**Rauhoitusalue**

**Rauhoitusalue**

**Anianpellon  
kalastuskunnan  
vesialue**

**Anianpellon  
kalastuskunnan  
vesialue**

**ASIKKALA  
Vääksy**

**Anianpelto**

Anianpellon kylä  
876:1

Hympylämäki  
13:310:443

Räntäkuja

Vesikivensalmi

Vehkon jakokunta  
876:1

17.0

17.0

13.0

13.0

8.4

8.4

7.3

7.3

7.3

7.3

7.3

7.3

7.3

7.3

7.3

7.3

7.3

7.3

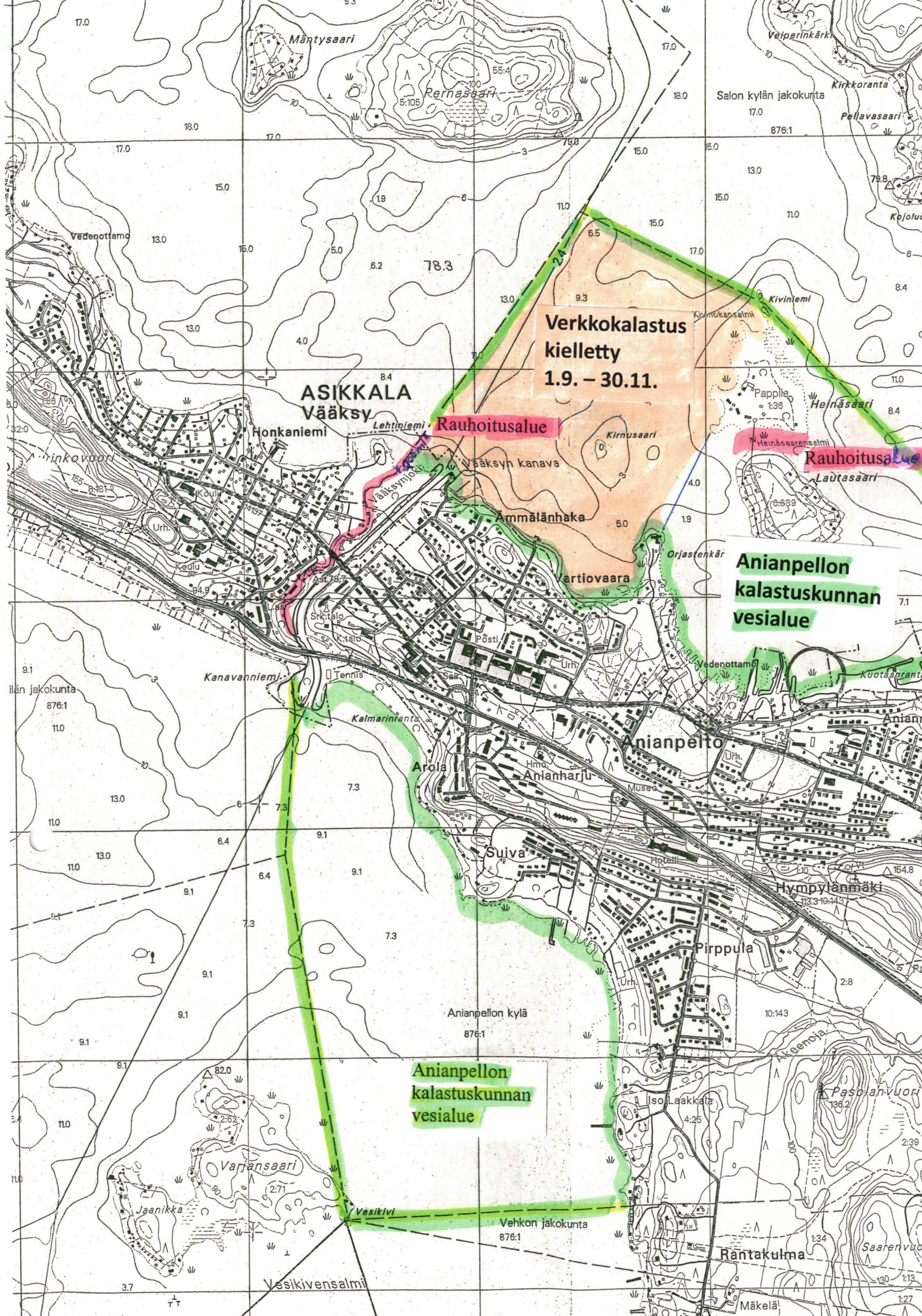
7.3

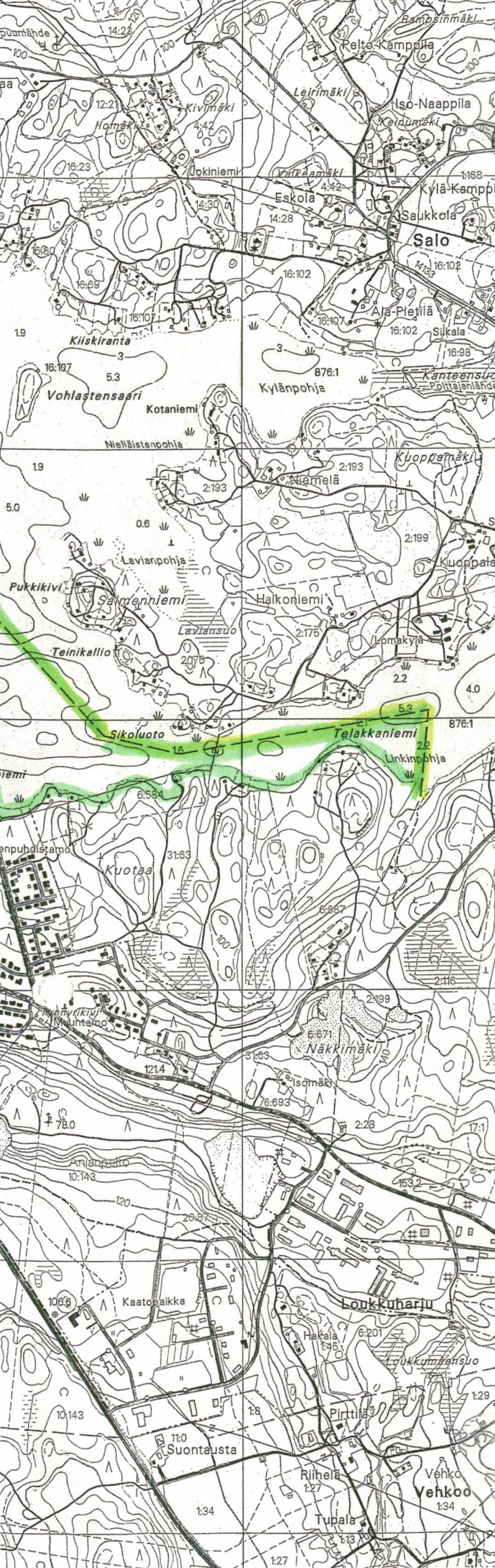
7.3

7.3

7.3

7.3





1.1.2024

## ANIANPELLON KALASTUSKUNTA

Eri pyydysten yksikköarvot:

- trooli	80
- talvinuotta	20
- nuotta	20
- rysä, korkeus alle 3m	1
- rysä, korkeus yli 3m	2
- avorysä	2
- verkko (alle 3m x 30m)	1
- verkko (yli 3m x 30m)	2
- pitkäsiimä (enintään 100 koukkua)	1
- rapumerkki (1 merta)	1

**Hinta 5 € / yksikkö.**

Pyydykset on merkattava kalastuslain edellyttämällä tavalla.

Anianpellon kalastuskunnan vesialueilla ei tarvita lupaa (valtion kalastuksenhoitomaksu on kuitenkin maksettava):

- katiskalla kalastamiseen;
- alle 100 henkilön pilkki- tai uistelukisan järjestämiseen (yksittäisillä kilpailijoilla on kuitenkin oltava henkilökohtainen uistelulupa); eikä
- soutamalla tapahtuvaan uisteluun Päijänteellä.

### Rajoitukset

- **Vesijärnessä** 23 – 49 mm:n verkkojen käyttökielto. Kuhalla 45 cm:n ja taimenen 50 cm:n alamitta.
- **Päijänteessä** 36–49 mm:n verkkojen käyttö kielletty. Jään päältä tapahtuvassa kalastuksessa suosituksena vähintään solmuväliltään 55 mm:n verkkojen käyttö. Kuhalla 42 cm:n sekä taimenella ja järvilohella 60 cm:n alamitta.
- Kalastukselta **rauhoitettu ympäri vuoden Vääksynjoki suistoalueineen** (200 metriä jokisuulta) sekä **Heinäsaaren ja Lautasaaren välinen salmi (merkitty karttaan punaisella)**. Vääksynjoen edustalla **verkkokalastus kielletty 1.9 – 30.11. (merkitty karttaan oranssilla)**
- Muut kalojen alamitat kalastusasetuksen mukaiset. Tarkista voimassa olevat rajoitukset: **kalastusrajoitus.fi**

Etelä- ja Keski-Päijänteen sekä Vesijärven kalastusalueen kalastusvalvojat suorittavat kalastusvalvontaa Anianpellon kalastuskunnan vesialueilla.

Kalastuskunnan puheenjohtaja ja esimies:  
Timo Pirttilä, puh. 040-723 4923

Kalastuskunnan sihteeri:  
Juha Tapiola, puh. 044-309 5991